

**Lagerfläche, 1. UG**  
 Fläche: 21.10 m<sup>2</sup>  
 Höhe: 2.40 m  
 Objekt Nr. 55101



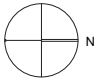
### Unteres Areal Lagerfläche

Objekt Nr.	55101
Strasse	Gösgerstrasse 22
Geschoss	1. Untergeschoss
Netto Miete m <sup>2</sup> /Jahr	ab CHF 80.–
Fläche	ca. 21 m <sup>2</sup>

**Beachten Sie die Folgeseite:**

Seite 2: Bally Areal-Übersichtsplan

[www.bally-areal-gewerbe.ch](http://www.bally-areal-gewerbe.ch)



**Unteres Areal** 63190

- Stanzerei mit Shedhalle Parkstrasse 12/16/18/20
- Forschungsgebäude Parkstrasse 10

**HESA Areal**

**HESA Areal** 61745

- Bürohaus Gösgerstrasse 24
- Factoryoutlet Gösgerstrasse 22
- Lagergebäude Gösgerstrasse 18
- Acrylfabrik Baumstrasse 35a/35b

**CTU** 63195

- CTU Gebäude Parkstrasse 43

**Magazin Areal** 61740

- Haus zum Magazin Gösgerstrasse 13a/13b/15

**Im Feld Areal** 60590

- Fabrik im Feld Bahnhofstrasse 43
- Feldschopf Baumstrasse 22

**Oberes Areal** 60525

- Schreinerei Bahnhofstrasse 47
- Nähereischopf Bahnhofstrasse 19
- LKW Werkstatt Bahnhofstrasse 17a/17b
- Oberer Fabrik Bahnhofstrasse 11/13
- Dreifamilienhaus Bahnhofstrasse 29/29a
- Alter Einkauf Bahnhofstrasse 27

